

Установил:

1. Заказчиком (подрядчиком совместно с заказчиком) _____

(наименование организации)

Предъявлен к приемке в эксплуатацию **школа**

(наименование объекта и вид строительства (новос, расширение, реконструкция, техническое перевооружение))

По адресу: Акмолинская, Зерендинский с.Троицкое

(Область, район, населенный пункт, микрорайон, квартал, улица, номер дома (корпус)).

2. Предъявленный к приемке в эксплуатацию объект имеет следующие основные показатели мощности, производительность, производственной площади, протяженности, вместимости, объема, пропускной способности, провозной способности, число рабочих мест и т.п. : (заполняется по всем объектам (кроме жилых домов) в единицах измерения соответственно целевой продукции или основных видам услуг): _____

Мощность производительность и т.д	Единица измерения	По проекту		Фактически	
		Общая (с учетом ранее принятых)	В том числе пускового комплекса или очереди	Общая (с учетом ранее принятых)	В том числе пускового комплекса или очереди

Выпуск продукции (оказание услуг), предусмотренной проектом в объеме, соответствующем нормам освоения проектных мощностей в начальный период

(факт начала выпуска продукции с указанием объема)

Предъявленный к приемке в эксплуатацию жилой дом имеет следующие показатели:

Показатели	Единица измерения	По проекту	Фактически
Общая площадь	М2		3464,3
Основная площадь	М2		1982
Число этажей	Этаж		3
Общий строительный объем	М3		
В том числе подземной части	М3		
Площадь встроенных, встроено-пристроенных и пристроенных помещений	М2		
Объем здания	М3		14412
Физич. износ	%		30
Год постройки			1978

--	--	--	--

Показатели	По проекту			Фактически		
	Число квартир	Площадь квартир, м ²		Число квартир	Площадь квартир, м ²	
		общая	жилая		общая	жилая
Всего квартир в том числе: одноквартирных						
Двухкомнатных						
Трехкомнатных						
Четырехкомнатных и более						

3. Технологические и архитектурно-строительные решения по объекту характеризуются следующими данными: _____

(краткие технические характеристики по особенностям его размещения, по планировке, этажности, основным материалам и конструкциям, инженерному и технологическому оборудованию)

4. На объекте установлено предусмотренное проектом оборудование в количестве согласно актам о его приемке после индивидуального испытания и комплексного опробования (перечень указанных актов приведен в приложении... к настоящему акту).

5. Мероприятия по охране труда, обеспечению взрывобезопасности, пожаробезопасности, охране окружающей природной среды и антисейсмические мероприятия, предусмотренные проектом _____

(сведения о выполнении)

Характеристика мероприятий приведена в приложении... к акту.

6. Внешние наружные коммуникации холодного и горячего водоснабжения, канализации, теплоснабжения, газоснабжения, энергоснабжения и связи обеспечивают нормальную эксплуатацию объекта и приняты городскими эксплуатационными организациями. Перечень справочных городских эксплуатационных организаций приведен в приложении... к акту.

7. Недоделки и дефекты, выявленные рабочими комиссиями, устранены.

трогуаров, хозяйственных, игровых и спортивных площадок, а также отделке элементов фасадов зданий должны быть выполнены:

Виды работ	Единица измерения	Объем	Срок выполнения

9. Сметная стоимость по утвержденной проектно-сметной документации:

Всего _____ тыс. тенге, в том числе: строительные - монтажные работы _____ тыс. тенге, оборудования, инструмента и инвентаря _____ тыс. тенге.

10. Сметная стоимость основных фондов, принимаемых в 95,915 тыс. тенге, в том числе: стоимость строительных - монтажных работ _____ тыс. тенге, стоимость оборудования, инструмента и инвентаря _____ тыс. тенге.

11. На основании осмотра объекта и ознакомления с соответствующей документацией даны оценки прогрессивности решений:

Технологических _____

(по жилым домам не заполняется)

Архитектурно-строительных (включая объемно-планировочные и по применению материалов и конструкций) _____

Решение приемочной комиссии

Предъявленный к приемке школа с.Троицкое
(наименование объекта)

Принять в эксплуатацию
Председатель приемочной комиссии

Заместитель председателя
Приемочной комиссии

Члены приемочной комиссии:

(Подпись)

(Подпись)

(Подпись)

(Подпись)

(Подпись)

(Подпись)

(Подпись)

(Подпись)

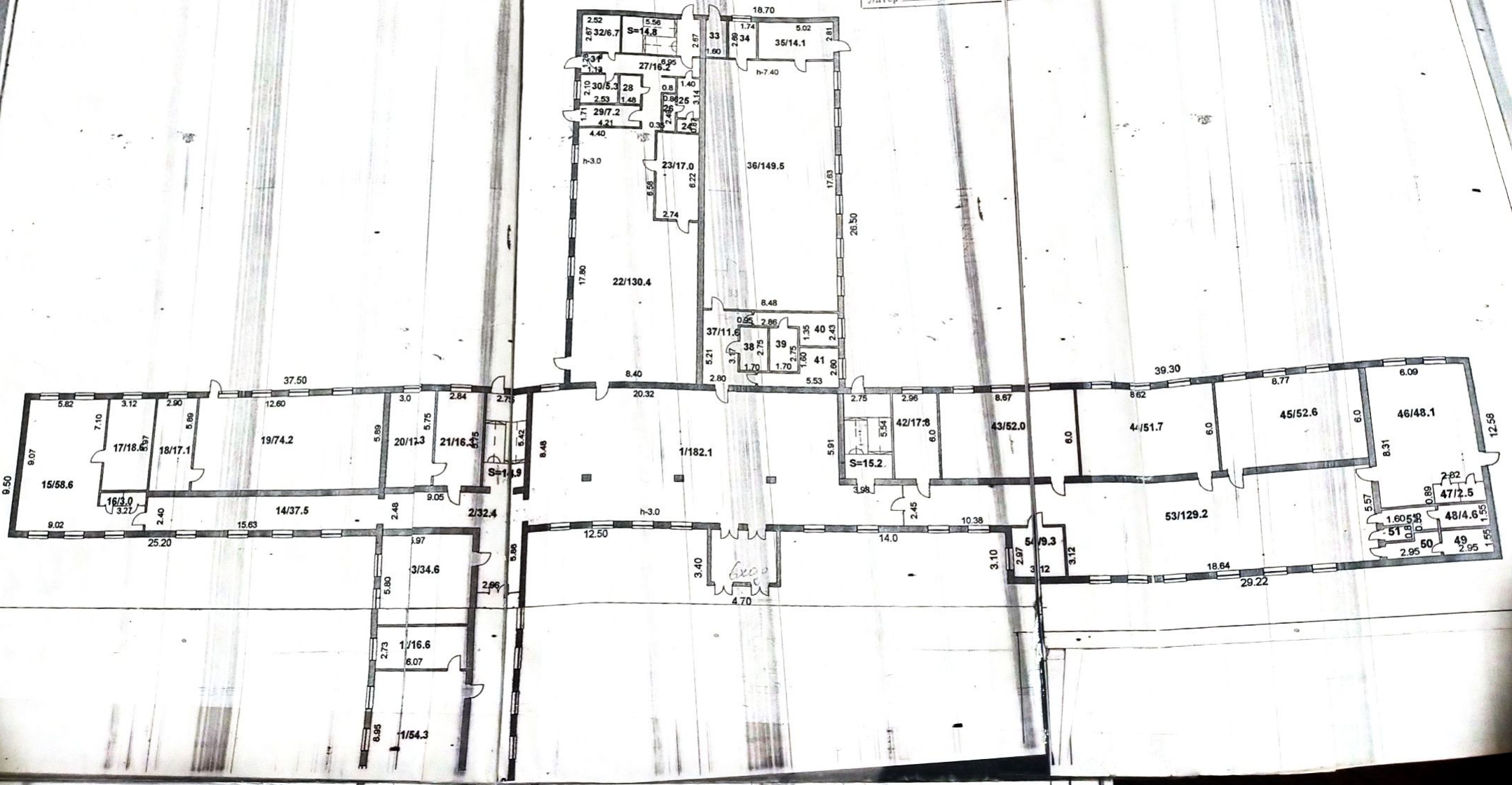


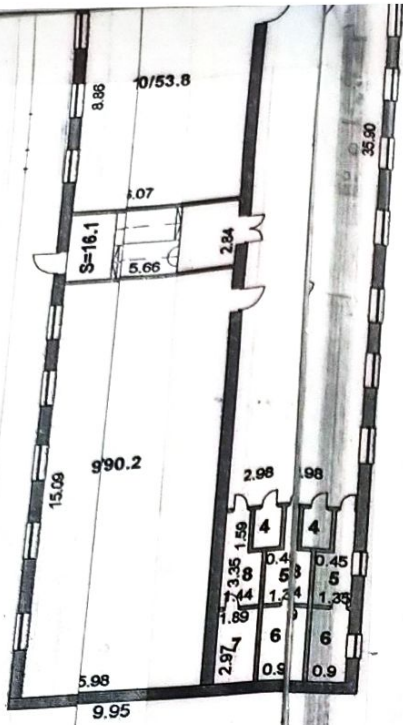
Примечание: датой ввода в эксплуатацию считается дата утверждения акта.

КАСАТТ ИҚАСОП
 "та
 С. Промислов
 иқ.с.о.
 Директор
 Директор

Қалағам
 есіндегі
 Үл
 1:200

17000





АҒЫМДАҒЫ ӨЗГЕРІСТЕРДІ ТІРКЕУ

ӨЗГЕРІССІЗ

2007 ж. « 11 » 02

ДИГІСІ: _____

БОЛМАСЫ: _____

МАМАҒЫ: *К. Нұр*

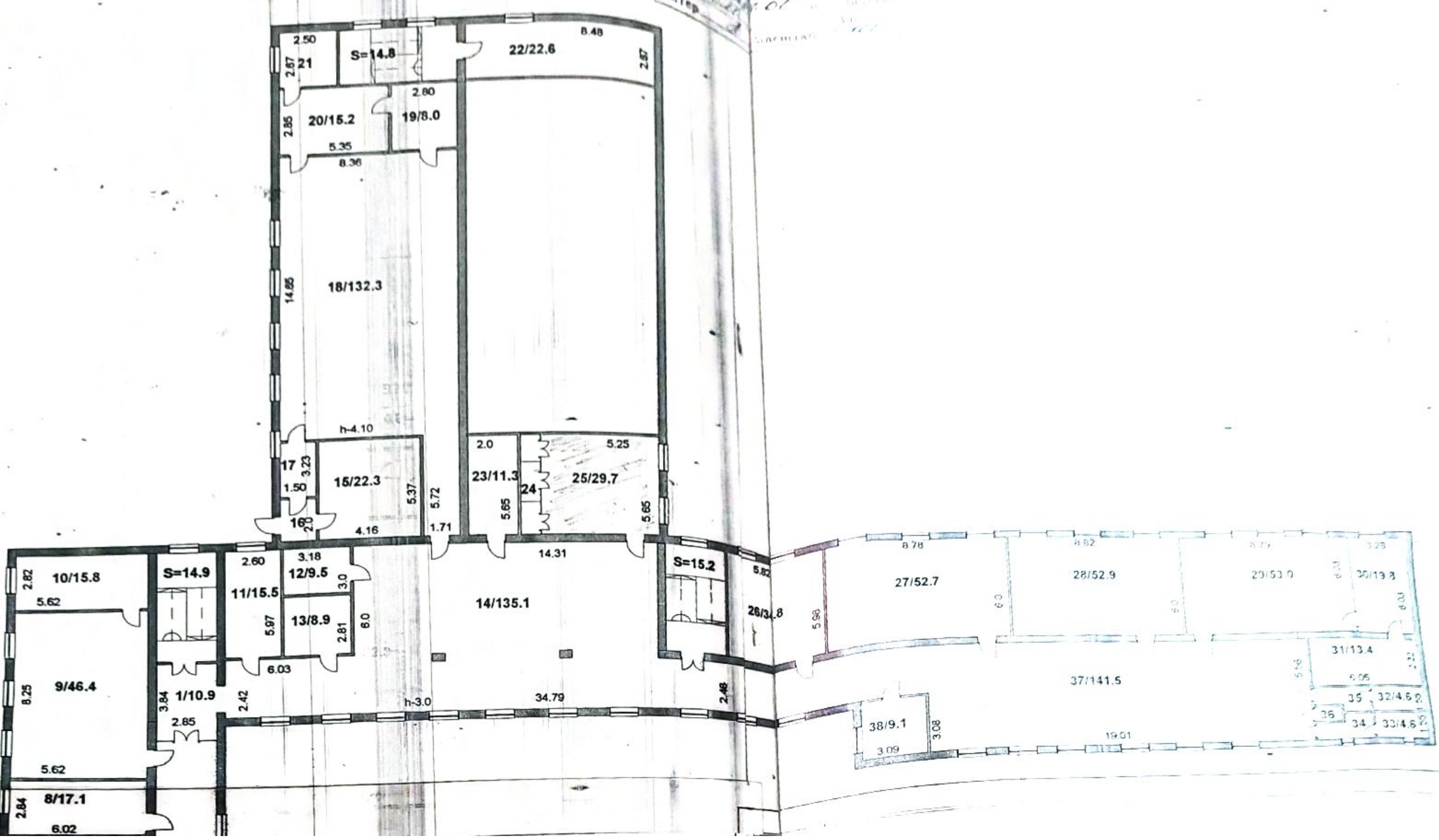
Атқарған тегіні: _____

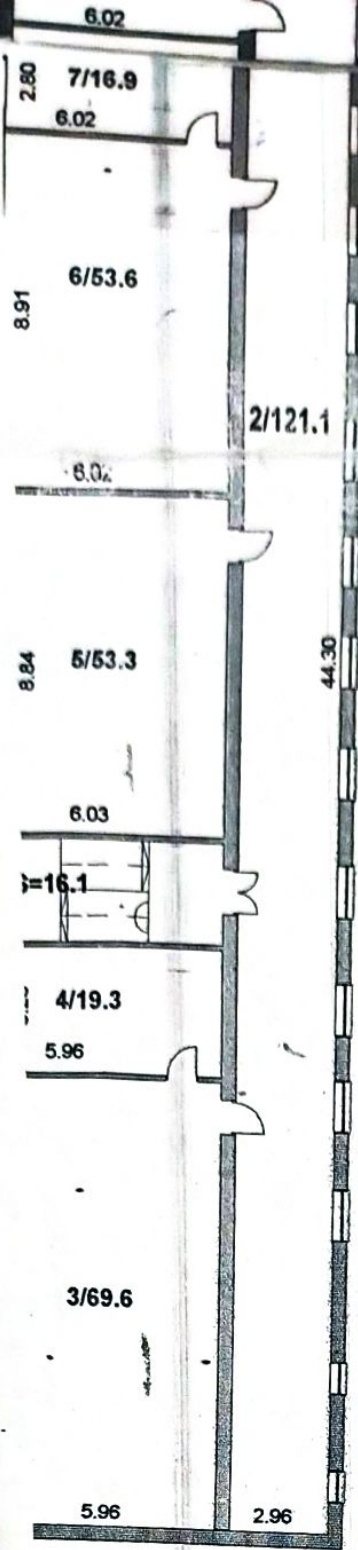
Тексерген аға *Сағым*

2007 ж. « 31 » 05

2 этаж

№ КВАРТАЛ
№ КОМНАТ
№ ДИТЕР





АҒЫМДАҒЫ ӨЗГЕРІСТЕРДІ ТІРКЕУ
ӨЗГЕРІССІЗ
 2007 ж. № 07
 ҚАЗАҚСТАН РЕСПУБЛИКАСЫ АТКАР АН ТЕХНИКА
 Б. ... ҚЫЗЫ: _____
 МАМАН: *R. Jeyep*

Атқар аң техник
 Тақсерген а *Сәдуақас*
 2004 ж. № 2 06